

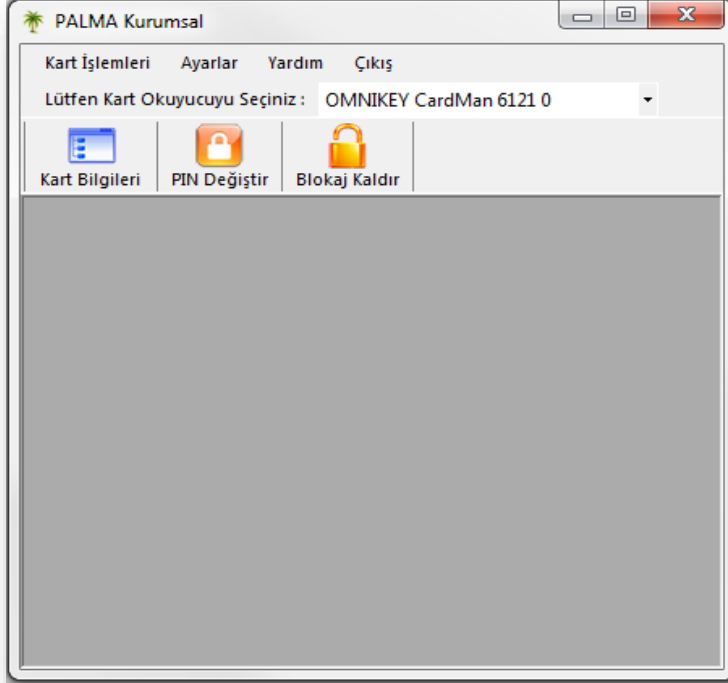


Sertifika Y¼kleme Kılavuzu

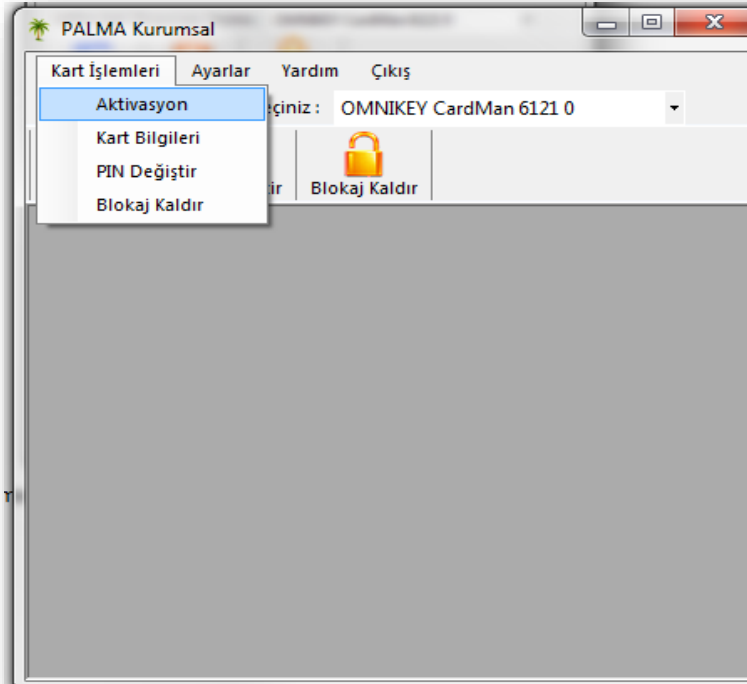
Elektronik Sertifika Aktivasyon işlemleri

Sertifikanızın aktivasyon işlemine başlamadan önce size verilen USB okuyucuya SIM Kartını takınız.

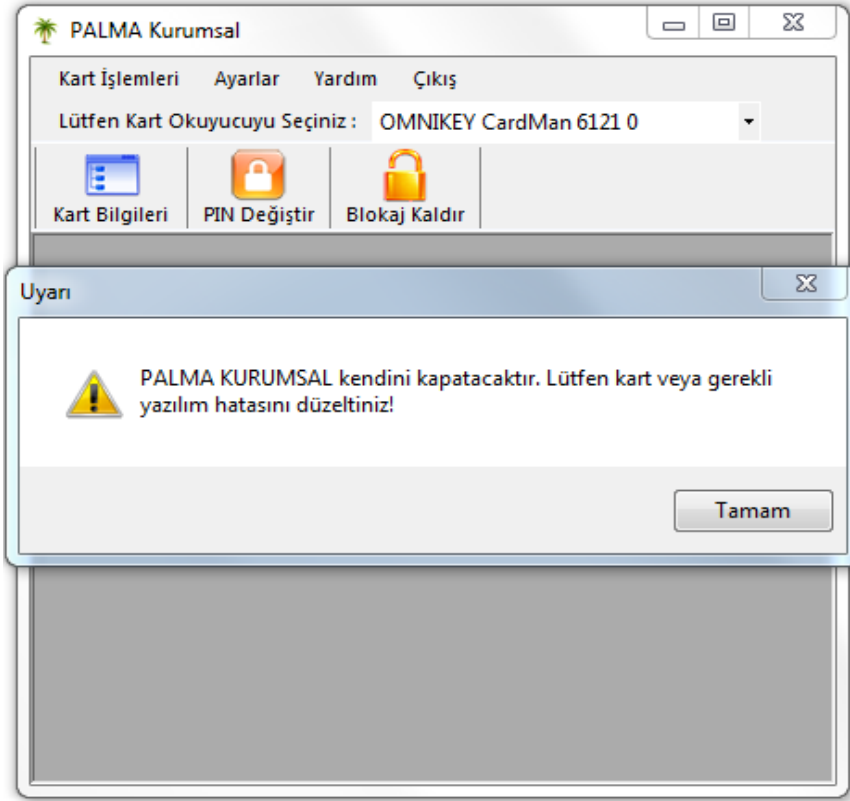
- 1- SIM kartınızın takılı olduğu USB okuyucuyu bilgisayarın USB girişine takınız. Daha sonra Palma programını çalıştırınız (Başlat/Tüm Programlar/PALMA KURUMSAL/PALMA KURUMSAL).



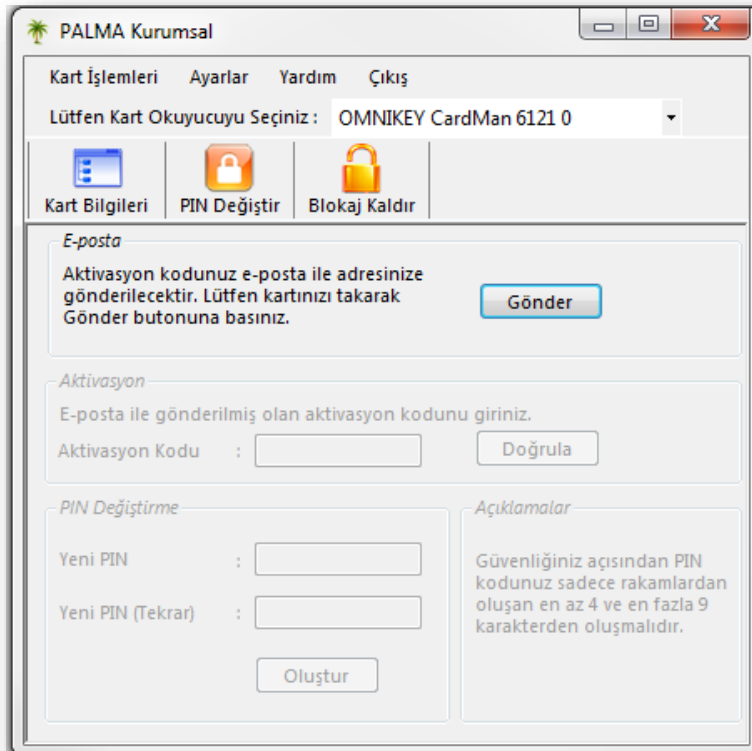
- 2- Üstteki menüden "Kart İşlemleri -> Aktivasyon" seçeneği seçiniz.



- 3- Aşağıdaki şekilde bir uyarı alırsanız lütfen UBS Okuyucuda takılı Sim Kartınızı doğru takıldığını kontrol ediniz.



- 4- Açılan ekranda E-posta kısmındaki "Gönder" butonuna basılarak aktivasyon talebinde bulunulur. Aktivasyon kodu başvuru sırasında girilen E-posta adresine otomatik olarak gönderilecektir.



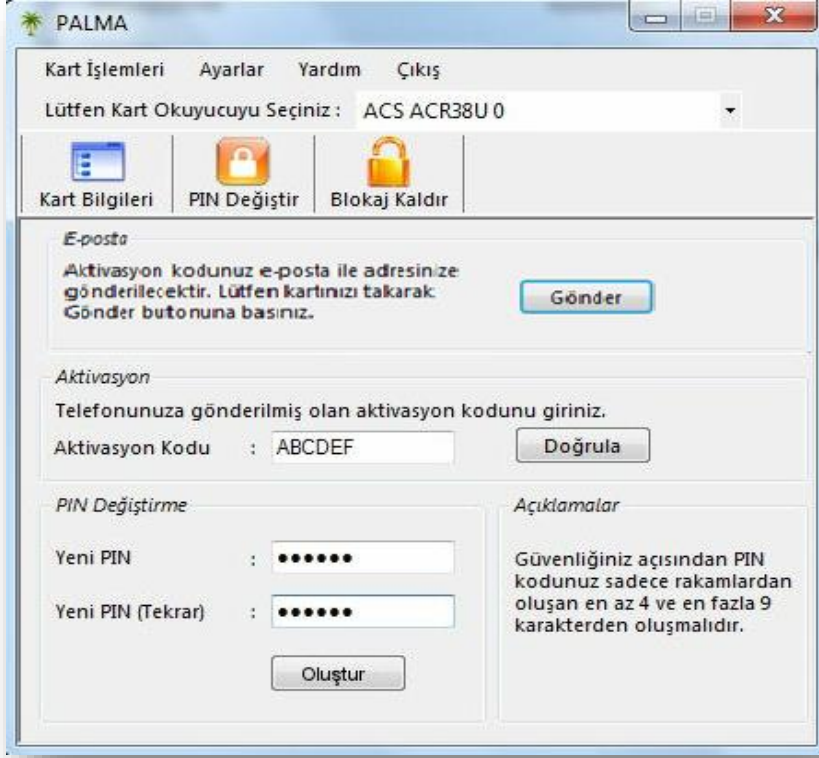
- 5- E-posta adresinize gelen aktivasyon kodunu ilgili bölüme girerek "Doğrula" butonuna basınız.

The screenshot shows the PALMA software interface. At the top, there are menu options: "Kart İşlemleri", "Ayarlar", "Yardım", and "Çıkış". Below the menu, a dropdown menu shows "Lütfen Kart Okuyucuyu Seçiniz : ACS ACR38U 0". There are three buttons: "Kart Bilgileri", "PIN Değiştir", and "Blokaj Kaldır". The "E-posta" section contains the text: "Aktivasyon kodunuz e-posta ile adresinize gönderilecektir. Lütfen kartınızı takarak Gönder butonuna basınız." and a "Gönder" button. The "Aktivasyon" section contains the text: "Telefonunuza gönderilmiş olan aktivasyon kodunu giriniz." and a text input field with "ABCDEF" and a "Doğrula" button. The "PIN Değiştirme" section has two text input fields for "Yeni PIN" and "Yeni PIN (Tekrar)" and an "Oluştur" button. The "Açıklamalar" section contains the text: "Güvenliğiniz açısından PIN kodunuz sadece rakamlardan oluşan en az 4 ve en fazla 9 karakterden oluşmalıdır."

- 6- Doğrulama işlemi otomatik olarak gerçekleştirilecek ve doğru aktivasyon kodunu girmiş iseniz "PIN Değiştirme" bölümü aktif hale gelecektir.

This screenshot is identical to the previous one, but the "Doğrula" button in the "Aktivasyon" section is highlighted in blue, indicating it is the active step. The "Oluştur" button in the "PIN Değiştirme" section is also highlighted in blue.

- 7- Yeni PIN'inizi belirleyerek ilgili alanlara giriniz ve "Oluştur" butonuna basınız.



The screenshot shows the PALMA software interface. At the top, there is a menu bar with 'Kart İşlemleri', 'Ayarlar', 'Yardım', and 'Çıkış'. Below the menu, a dropdown menu shows 'Lütfen Kart Okuyucuyu Seçiniz : ACS ACR38U 0'. There are three buttons: 'Kart Bilgileri', 'PIN Değiştir', and 'Blokaj Kaldır'. The 'PIN Değiştir' button is highlighted. The main area is divided into three sections: 'E-posta' with a 'Gönder' button, 'Aktivasyon' with a 'Doğrula' button, and 'PIN Değiştirme' with two input fields for 'Yeni PIN' and 'Yeni PIN (Tekrar)', and an 'Oluştur' button. An 'Açıklamalar' section provides instructions on PIN requirements.

- 8- PIN başarıyla değiştirildiğinde aşağıdaki bilgi mesajı görüntülenecektir.



Bu işlemden sonra sertifikanız kullanıma hazır hale gelmiştir.